

dne **11. 8. 2022** od **7:15** do **18:45** hodin

Plánovaná odstávka zahrnuje tyto lokality:**Drahlín (okres Příbram)**

č. p. 1-22, 24, 25, 26, 28, 29, 31-50, 52, 53, 54, 55, 57, 58, 59, 60, 62-102, 104-125, 127-139, 141-146,
148-227, 230, 233-240, 242, 243, 245-251, 253, 258, 260, 261, 263, 264

č. ev. 3

kat. území **Drahlín** (kód **631604**): **parcelní č.** 3/4, 45, 64/2, 75/25+37, 75/28, 160/2, 180/9, 708/1, 711/8, 783/1,
783/6, 804/21, 804/23, 804/24, 880/12

Sádek (okres Příbram)

č. p. 3, 6, 20, 32, 34, 37, 38, 41, 42, 43, 49, 52, 54, 58, 68-72, 74, 78, 88, 92, 95

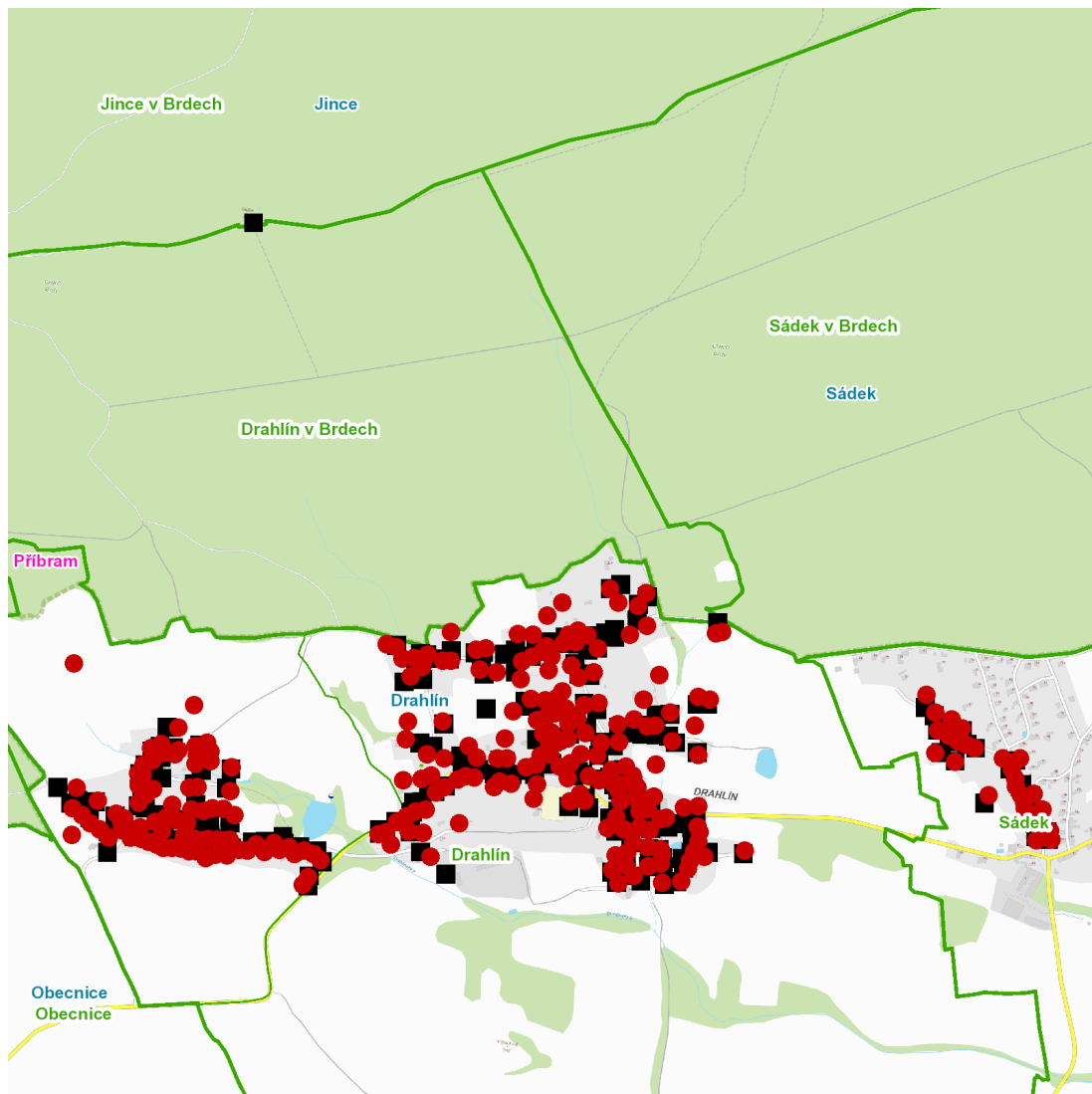
kat. území **Sádek** (kód **745839**): **parcelní č.** 81/1, 97/33

UPOZORNĚNÍ

Dotčené zařízení distribuční soustavy je nutné i v době odstávky považovat za zařízení pod napětím, a proto vás žádáme o dodržení všech zásad bezpečnosti a provedení opatření potřebných k zamezení případných škod na zdraví a majetku. | Provozovatelé výroben elektřiny jsou povinni zajistit přerušeni dodávky elektřiny z výroby do vypnutého úseku distribuční soustavy.

NEJDE VÁM ELEKTŘINA...

TIP: Registrujte se zdarma na www.cezdistribuce.cz/sluzba a informace o odstávkách elektřiny budete dostávat e-mailem nebo SMS. U poruch zasíláme SMS s předpokládanou dobou obnovení dodávek. | Aktuální stav dodávek elektřiny na konkrétní adrese zjistíte snadno, rychle a bez registrace na portále **Bez Šťávy** (www.bezstavy.cz).

dne 11. 8. 2022 od 7:15 do 18:45 hodin

Orientační mapový podklad odstávkou dotčených lokalit

VYSVĚTLIVKY

- – adresy dotčené odstávkou elektřiny
- – místa připojení k elektrické síti dotčená odstávkou

INFORMACE ZASLÁNA

IDDS: r96b6xp (Obec Drahlín)

IDDS: 5tbayqr (Obec Sádek)